



PROVINCIA AUTONOMA  
DI TRENTO

TRENTINOSVILUPPO  
IMPRESA INNOVAZIONE MARKETING TERRITORIALE

TRENTINO



AVVISO PUBBLICO

## Progetti d'impresa nel cuore delle Alpi

Ricerca di manifestazioni di interesse  
volte a promuovere progetti di sviluppo  
nelle aree montane del Trentino

Trento ● Giugno 2019

## OBIETTIVO

Promuovere lo **sviluppo economico** delle **aree di montagna**, favorendo il **sostegno di imprese** e supportando la nascita di **nuove iniziative imprenditoriali**, in ottica di **filiera** e di ricadute sul territorio, aventi sede legale e/o operativa in Comuni al di sopra dei **400 metri di altitudine** e con **popolazione fino a 7.000 abitanti**.

## PROCEDURA

### PRIMA FASE

Dedicata alla ricerca di **manifestazioni di interesse** volte a promuovere progetti di sviluppo nelle aree montane del Trentino.



### SECONDA FASE

I progetti presentati saranno illustrati dai proponenti in modo più dettagliato e verranno valutati approfonditamente. Sarà definita una **graduatoria** di intervento, determinata anche dall'ammontare delle risorse che saranno stanziare dalla Provincia autonoma di Trento nel corso del 2019 e 2020.

## CHI PUÒ PROPORRE LA MANIFESTAZIONE DI INTERESSE?

**PERSONE  
GIURIDICHE**

**PICCOLE  
MEDIE IMPRESE**

che svolgano o che intendano svolgere attività nel settore manifatturiero, anche della trasformazione agroalimentare, in località di montagna

**IMPRESE  
SINGOLE O  
AFFILIATE**

in un progetto di filiera



## QUALI SONO I SETTORI DI INTERESSE?



Bioedilizia  
ed edilizia  
in legno



Attività di produzione  
di tecnologie per  
l'agricoltura di montagna  
e di monitoraggio del territorio  
(ICT e telecomunicazioni)



Iniziative per  
la protezione ambientale  
e la prevenzione del  
dissesto idrogeologico



Riuso ed  
economia  
circolare



Attività di  
trasformazione di  
prodotti agricoli  
e alimentari



**Produzioni manifatturiere,**  
attente all'utilizzo di materiali locali,  
sostenibili e che prediligano il riciclo  
di prodotti naturali e/o sottoprodotti



**Meccanica,  
robotica e  
automazione**



**Prodotti e servizi legati allo sport,**  
in particolare di montagna, e finalizzati  
a migliorare la sicurezza, la vivibilità  
e la fruizione delle aree montane

## CRITERI PREMIANTI E ATTIVITÀ ESCLUSE

### CRITERI PREMIANTI

- **Investimenti congiunti** da parte di più soggetti collegati in una logica di filiera
- Investimenti in grado di **generare ricadute** effettive e dimostrabili sulla filiera e sul tessuto economico locale
- Interventi che prevedano il **recupero di aree dismesse** o la **rilocalizzazione di attività** divenute **incompatibili** con gli abitati e i centri storici
- Occupazione di **giovani e donne** nei contesti di valle
- **Passaggio generazionale** o **subentro** in imprese che altrimenti potrebbero cessare l'attività
- **Collaborazioni e indotto** con imprese locali
- **Collaborazioni con enti locali, enti di ricerca, istituti professionali e di formazione del territorio**, per la sperimentazione di soluzioni innovative e percorsi di alternanza scuola/lavoro

A parità di punteggio saranno privilegiati progetti e investimenti in comuni distanti **almeno 10 km dai caselli dell'A22** e con altitudine di **almeno 450 m**

### QUALI ATTIVITÀ SONO ESCLUSE?

Sono escluse le **attività agricole** in senso stretto, di **allevamento, alberghiere/ricettive e commerciali**, ad eccezione della vendita/spaccio dei beni prodotti nell'attività di impresa

### PACCHETTO MONTAGNA

Sulla base delle proposte d'impresa pervenute potrà essere definito un "Pacchetto Montagna" che **incentivi l'insediamento e l'avvio di attività produttive in località di montagna** decentrate e che necessitano di particolari elementi attrattivi

## COME ADERIRE

### COME E A CHI SI INOLTRA LA MANIFESTAZIONE DI INTERESSE?

A **Trentino Sviluppo**,  
tramite **pec**, modello "Dichiarazione  
manifestazione di interesse".

SCADENZA: **13 settembre 2019**

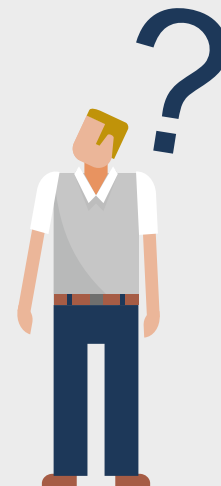
### SPORTELLO INFORMATIVO

Le aziende interessate alla verifica  
tecnica e amministrativa delle  
condizioni di fattibilità dell'insediamento  
con gli enti e le amministrazioni locali,  
potranno avvalersi del **servizio di  
accompagnamento tecnico**.

#### TRENTINO SVILUPPO

Via Fortunato Zeni, 8 - Rovereto  
Tel. 0464 443111 - [info@trentinosviluppo.it](mailto:info@trentinosviluppo.it)

Ogni martedì, ore 9.00-12.00  
dal 25 giugno al 10 settembre





PROVINCIA AUTONOMA DI TRENTO